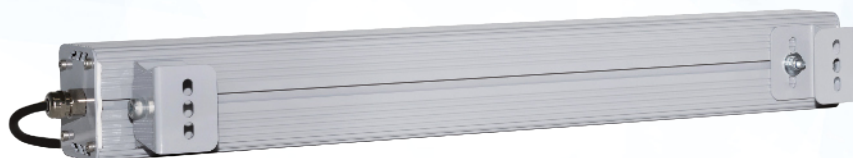


Уличные светильники

Светильники светодиодные серии ССДУ «Линия»

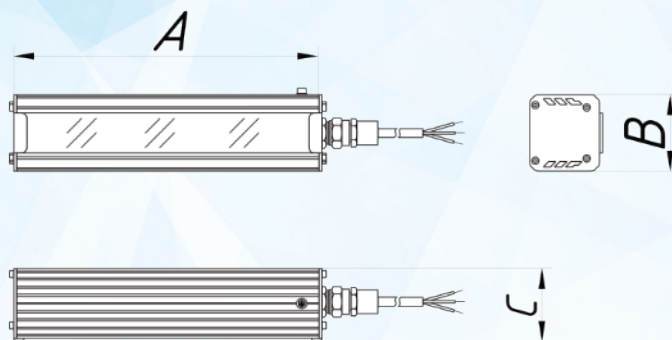
Светильники серии ССДУ «Линия» предназначены для освещения улиц, дорог и территорий различного назначения. Материалы и комплектующие подобраны специально для суровых российских условий, что обеспечивает надёжность и долговечность светильников.



Технические характеристики

Напряжение питания сети	198-264 / 90-305 VAC
Возможность низковольтного исполнения	12, 24, 36 VAC / VDC
Частота питающей сети переменного тока	50-60 Hz
Вид климатического исполнения	УХЛ 1
Индекс цветопередачи	Ra 70-90
Пульсация светового потока	< 1%
Кривая силы света	Д
Кривая силы света с вторичной оптикой	К, Г, Ш
Угол раскрытия луча	120°
Угол раскрытия луча с вторичной оптикой	10°, 25°, 60°, 90°, 155°x65°
Производитель светодиодов	Lumileds
Возможность изготовления с БАП	3 h
Возможность диммирования по протоколам	DALI / Switch-Control (аналог 0-10V и 1-10V)
Срок службы	60000 h / 100000 h
Рабочая температура	-40°C .. +40°C / -60°C .. +80°C
Степень защиты от воздействия ОС	IP 67
Цветовая температура	3000 K / 4000 K / 5000 K / 6000 K

Размеры:

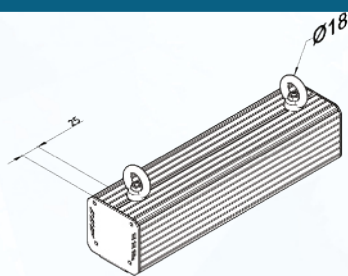


Переменные характеристики

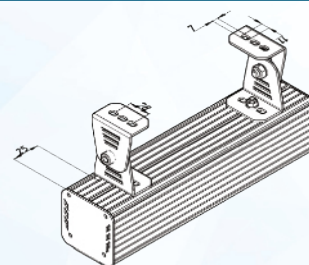
Наименование	Потребляемая мощность, W	Световой поток, lm		Кол-во светодиодов (не менее)	Масса, kg (не более)	Размеры АхВхС, mm
		Модуля	Светильника			
«Линия 10»	10	1600	1350	12	1,6	300x75x71
«Линия 20»	20	3200	2700	24	1,6	300x75x71
«Линия 30»	30	4800	4050	48	2,6	600x75x71
«Линия 40»	40	6400	5400	48	2,6	600x75x71
«Линия 50»	50	8000	6750	72	3,6	900x75x71
«Линия 60»	60	9600	8100	72	3,6	900x75x71
«Линия 70»	70	11200	9450	96	4,6	1200x75x71
«Линия 80»	80	12800	10800	96	4,6	1200x75x71
«Линия 90»	90	14400	12150	120	5,5	1500x75x71
«Линия 100»	100	16000	13500	120	5,5	1500x75x71

Варианты крепления светильника:

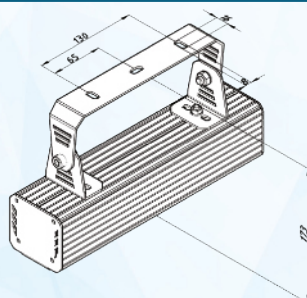
Рым



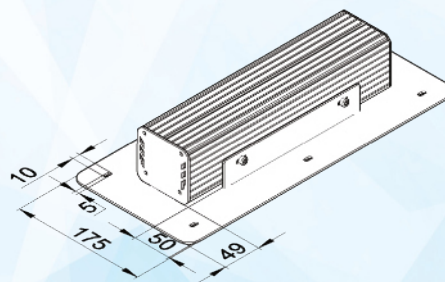
Накладное



Скоба

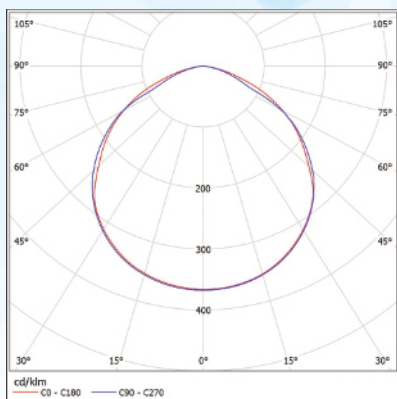


Рамка для подвесных потолков

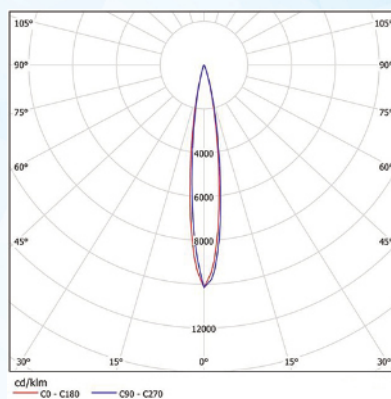


Кривые силы света:

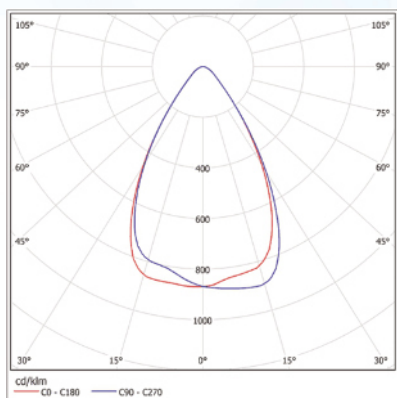
КСС-Д



КСС-К



КСС-Г



КСС-Ш

